

Autobetonpumpen M 62-6 / M 63-5

Das Maximum an Flexibilität mit enormen Reichhöhen

Putzmeister



Starke Technik; Pumpen, Hydraulik und Trichter

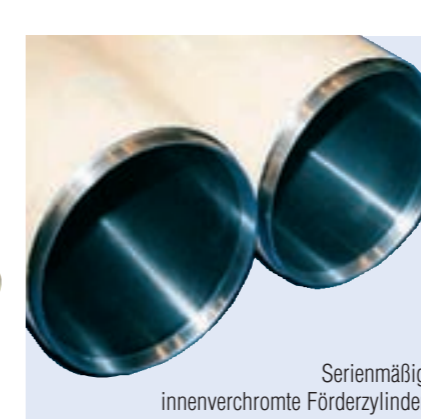
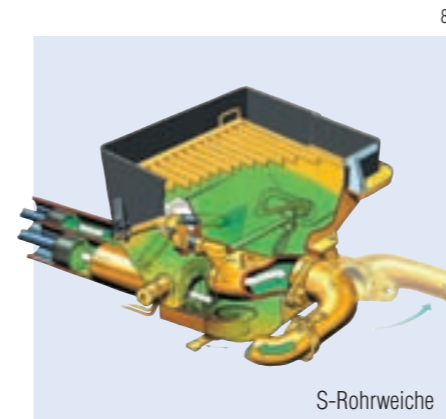
- Zuverlässig und bewährt – S-Rohrweiche
- Freiflusshydraulik im geschlossenen Kreis (als nahezu einziger Hersteller)
- Weniger Umschaltungen dank großer Zylindervolumina
- Extrem verschleißfest

- Hohe Laufruhe
- Servicefreundliche modulare Pumpeinheit
- Hoher Zylinderfüllgrad
- Längere Standzeiten durch serienmäßig innenverchromte Förderzylinder
- Niedrige Trichtereinfüllhöhe von ca. 130 cm (nicht abgestützt)
- Bedienerfreundlicher Trichter
- Leistungsstarke Pumpen für jede Anwendung verfügbar

Mehr Sicherheit, höhere Wirtschaftlichkeit, höhere Flexibilität, geringere Kosten

Serienmäßig:

- EPS (Ergonic® Pump System)
- EBC (Ergonic® Boom Control)
- EOC (Ergonic® Output Control)
- EGD Ergonic® Graphic Display
- EGD-RC (Funk mit Display und erweiterten Einstelloptionen)
- zusätzliche Kabel-Fernsteuerung



Technische Daten Pumpen

M 62-6 / M 63-5	BSF	Fördermenge* (m³/h)	Druck* (bar)	Hub (mm)	Zylinder ø (mm)	Hübe/min
	...16 H	160/108*	85/130*	2100	230	31/21*
	...16 H LS	160	85	2100	250	26
	...20 H	200	85	2100	280	26

Alle Daten max. theoretisch. · Standard-Mastverrohrung: Druck bis max. 85 bar

* stangen-/bodenseitig · Max. Fördermengen und max. Förderdrücke können nicht gleichzeitig gefahren werden.

Die Putzmeister Gruppe

Betontechnik PCT · Mörteltechnik PMT
Rohrtechnik PPT · Wassertechnik PWT
Industrietechnik PIT · Belt-Technik PBT
Untergrundtechnik PUC

Technische Änderungen vorbehalten
© by Putzmeister Concrete Pumps GmbH 2009
Alle Rechte vorbehalten
Printed in Germany (10911Sc)

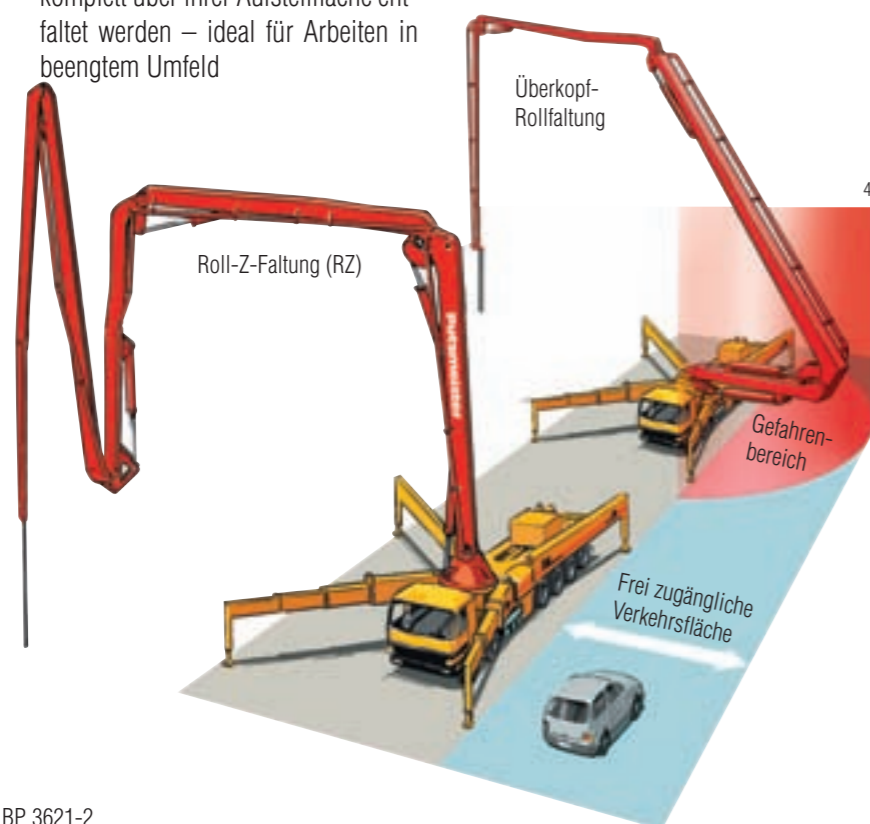
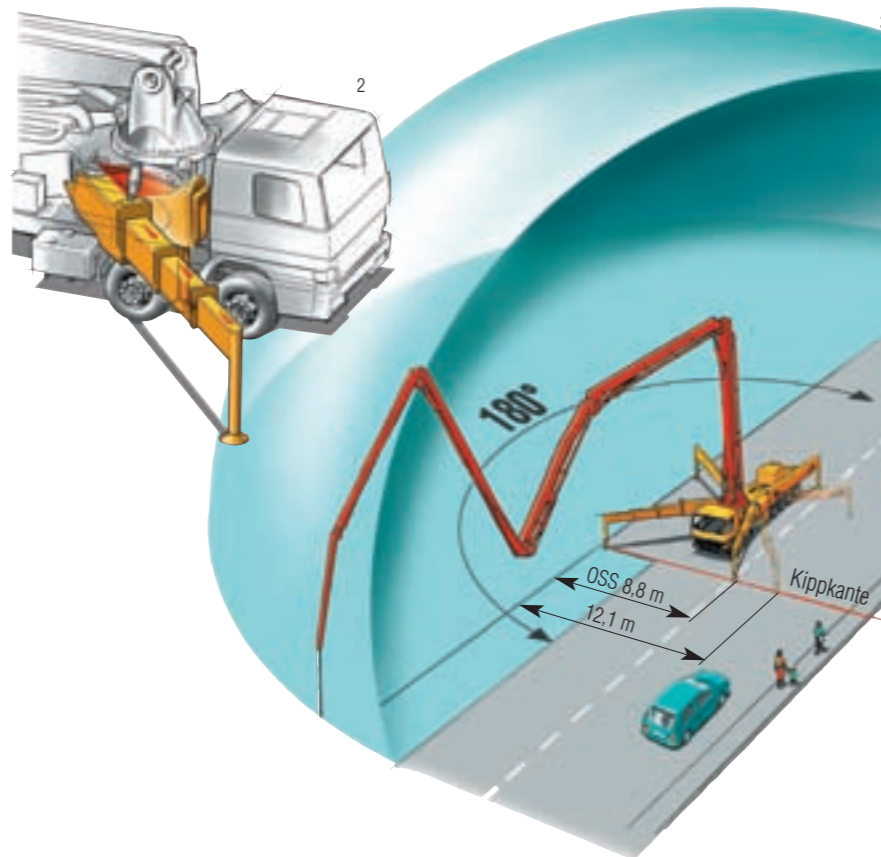
Putzmeister Concrete Pumps GmbH
Max-Eyth-Str. 10 · 72631 Aichtal/Deutschland
Postfach 2152 · 72629 Aichtal/Deutschland
Tel. +49 (7127) 599-0 · Fax +49 (7127) 599-520
E-Mail: pmw@pmw.de · www.putzmeister.com

Putzmeister

Optimale Ausnutzung der hohen Reichweite dank flexibler Maste mit 5 oder 6 Armen

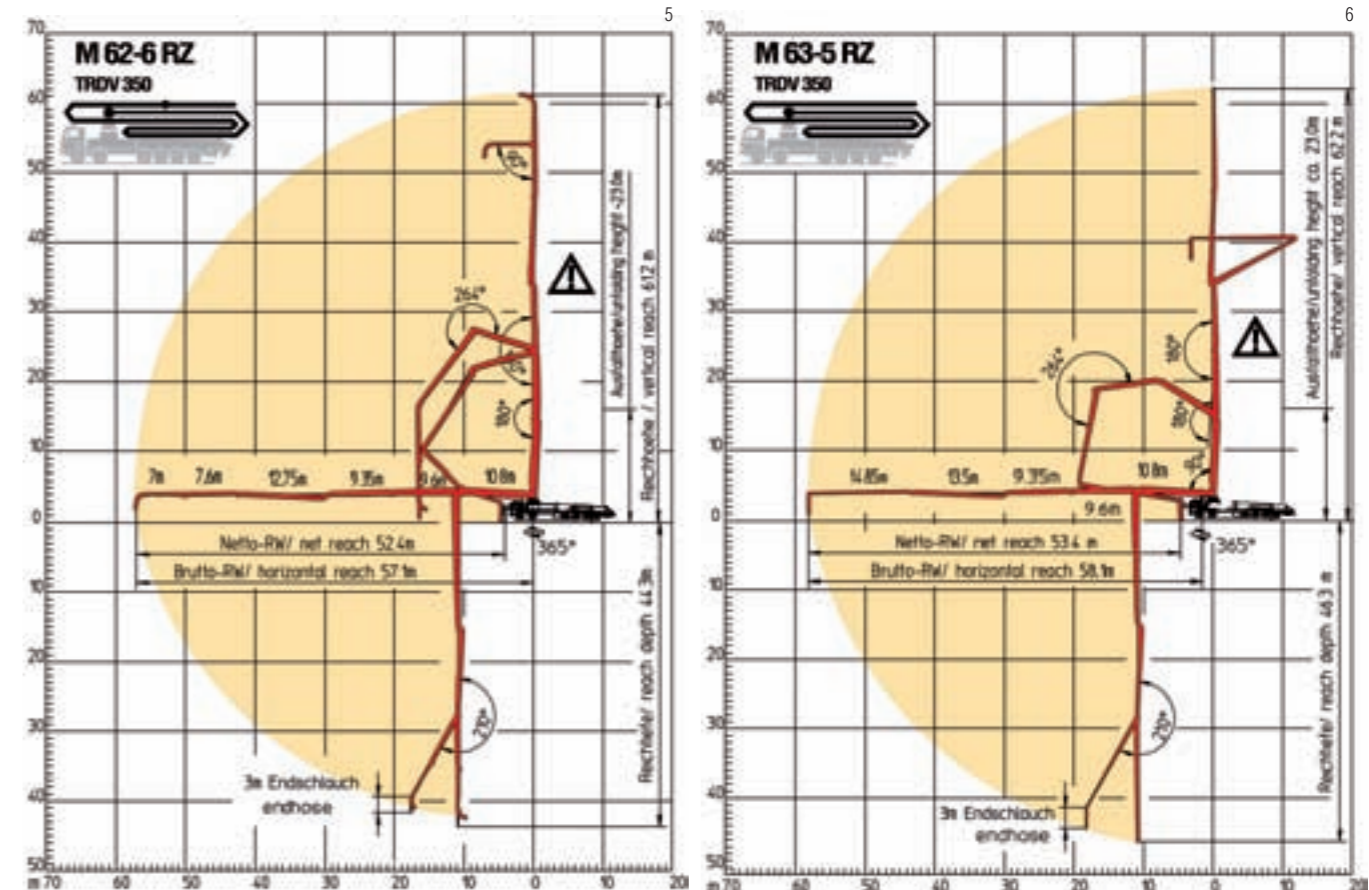
Größtmögliche Mastlänge plus optimale Flexibilität ergibt ein Maximum an Nutzen

- Dank positionsvariabler TRDV-Abstützung und OSS (Assistenzsystem zur einseitigen Schmalabstützung) kommen die Großmaste M 62-6 und M 63-5 in vielen Fällen dichter an die Einbringstelle heran. Die große Mastreichweite wird so optimal genutzt – besonders bei engen Platzverhältnissen ist das ein Vorteil.
- Raumsparend durch 3-fach teleskopierbares Stützbein vorne mit kleinem Ausschwenkwinkel für OSS
- Beste Beweglichkeit der Maste durch 5 oder 6 flexible Arme in Roll-Z-Faltung
- Optimale Ausnutzung der hohen Reichweite in Stockwerken unterschiedlicher Höhen
- Die Roll-Z-Faltung mit 5 oder 6 Armen bringt mehr Reichweite in Stockwerken unterschiedlicher Höhen
- Die Großmaste M 62-6 und M 63-5 können dank flexibler Roll-Z-Faltung komplett über ihrer Aufstellfläche entfaltet werden – ideal für Arbeiten in beengtem Umfeld



Serienmäßig top ausgestattet

- OSS (Assistenzsystem zur einseitigen Schmalabstützung)
- Ergonic® Boom Control (EBC)
- Ergonic® Pump System (EPS) mit Ergonic® Output Control (EOC)
- Ergonic® Graphic Display (EGD)
- Funkfernsteuerung mit Display (EGD-RC) für eine optimierte Kommunikation zwischen Maschinist und Maschine
- Fettzentralschmierung für Trichter und Armpaket
- Hochdruck-Wasserpumpe 100 bar
- Hartmetall-Verschleißteilesatz
- Proline Förderleitung
- Arbeitsscheinwerfer an Mastspitze zur Trichterausleuchtung
- Rohrmagazin auf Schwenkbein
- Elektrischer Rüttler



Verteilmast	M 62-6	M 63-5
Faltungsart	6-Arm Roll-Z-Faltung (RZ)	5-Arm Roll-Z-Faltung (RZ)
Reichhöhe	61,1 m	62,1 m
Reichweite	57,1 m brutto	58,1 m brutto
Reichtiefe	44,3 m	46,3 m
Ausfalthöhe	23 m	23 m
Länge Endschlauch	3 m	3 m
Förderleitungen	Arm 1+2 DN 125/5,5	DN 125/5,5
	Arm 3+4+5 (+6) DN 117/5,5	DN 117/5,5
Schwenkbereich	365°	365°
Abstützbreite	normal ca. 12,1 m / ca. 12,3 m	normal ca. 12,1 m / ca. 12,3 m
	OSS ca. 8,8 m / ca. 8,3 m	OSS ca. 8,8 m / ca. 8,3 m

